

**ROYAL HASKONING**

**Meerwaarde hoogfrequente  
reeksen in de praktijk**



- Inhoud

- Historie

- Wat is er waar te nemen

- Wat doen we en wat kan er nu

- Voorbeelden

- Discussie



- Historie

Metingen versus karakterisering

GT eenmalige meting geheugen

GXG 14 daagse meetreeks van 8 jaar

Hoe verder met huidige hoogfrequente meetreeksen..

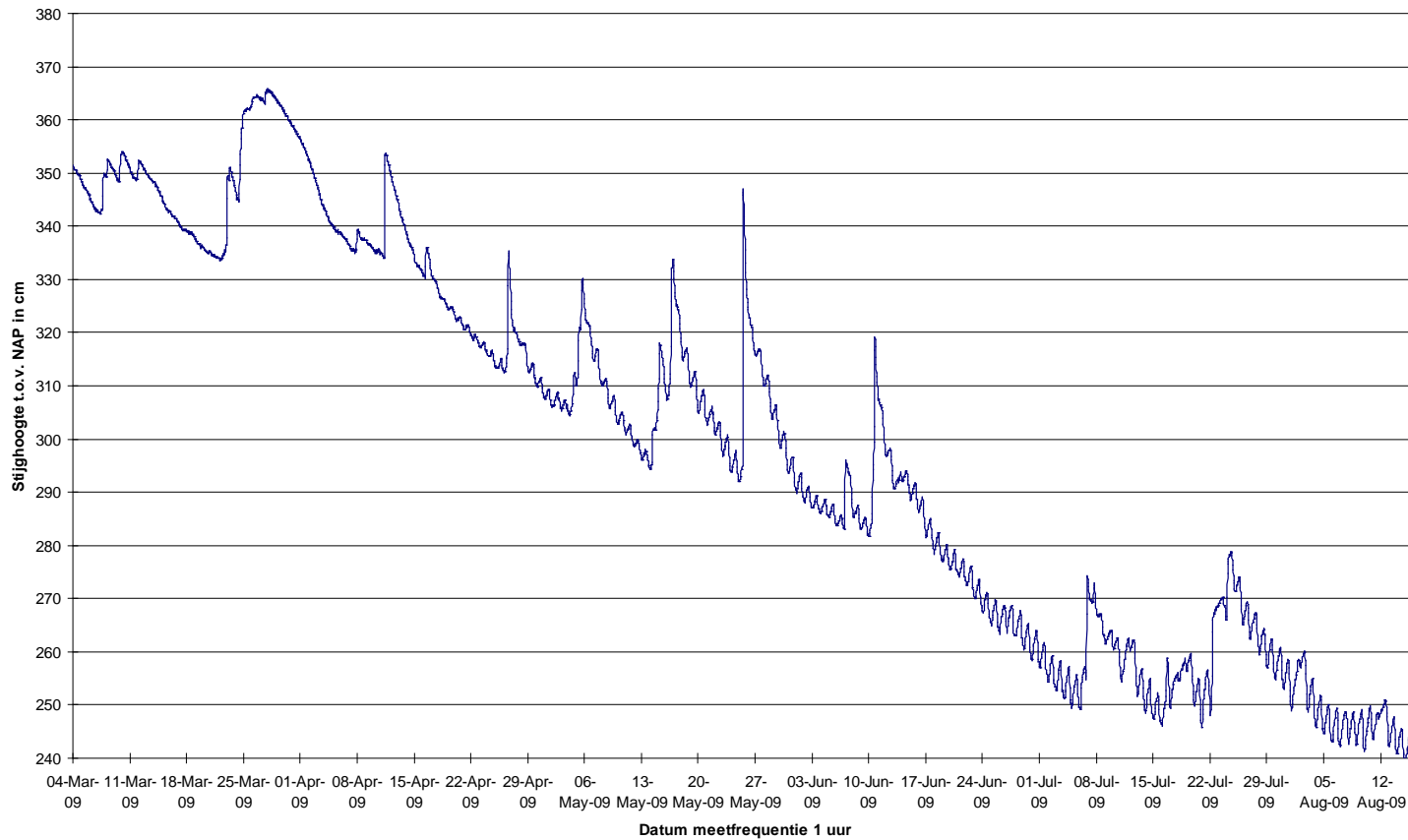


- Wat is er waar te nemen?
  - Meteorologische verschillen
  - Systeemverschillen
  - Klimaatveranderingen
  - Onbekende verschijnselen
  
- Enkele voorbeelden...

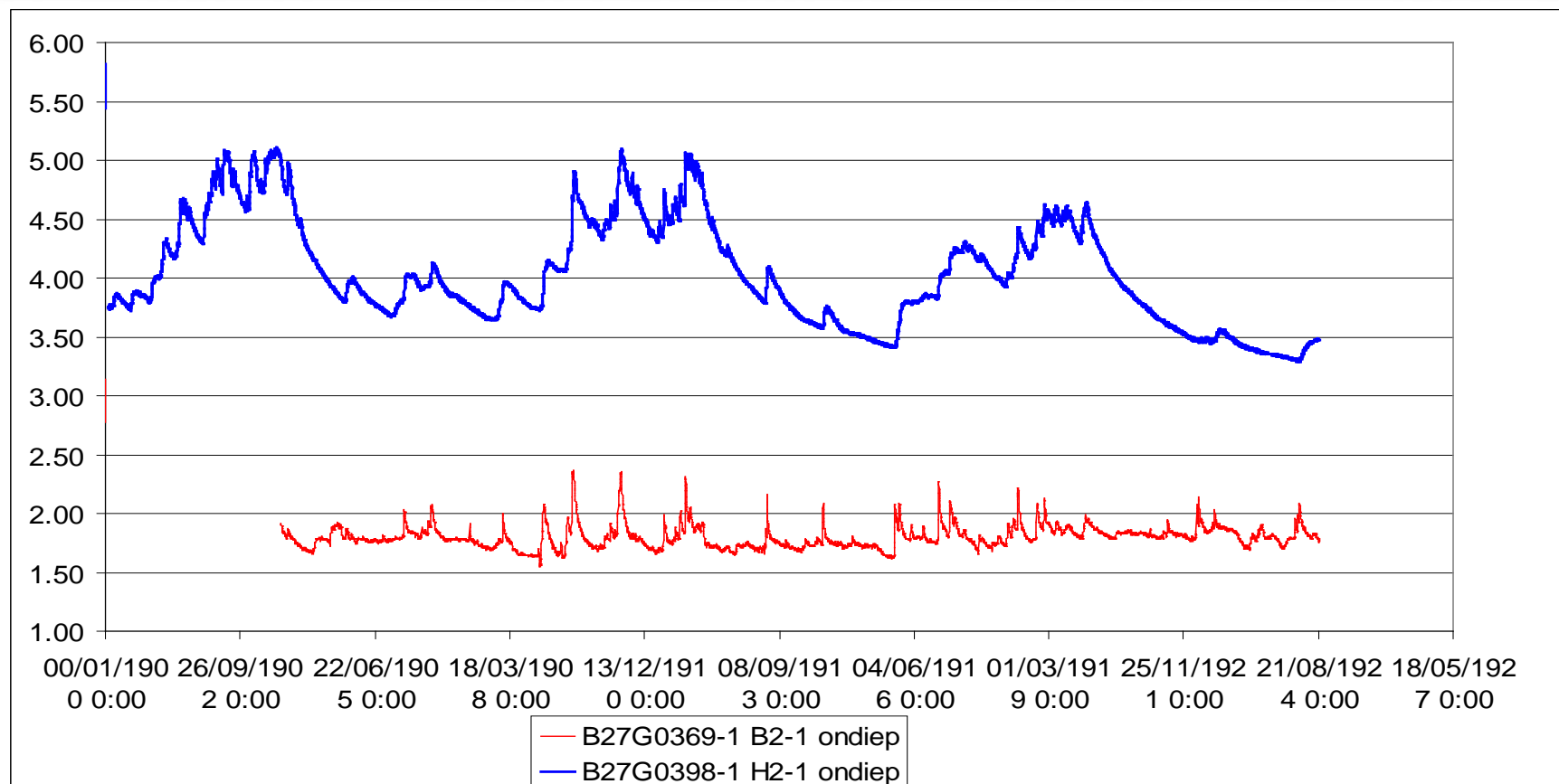
# Metingen op uurbasis: Groot Zandbrink



Groot Zanbrink PB 115



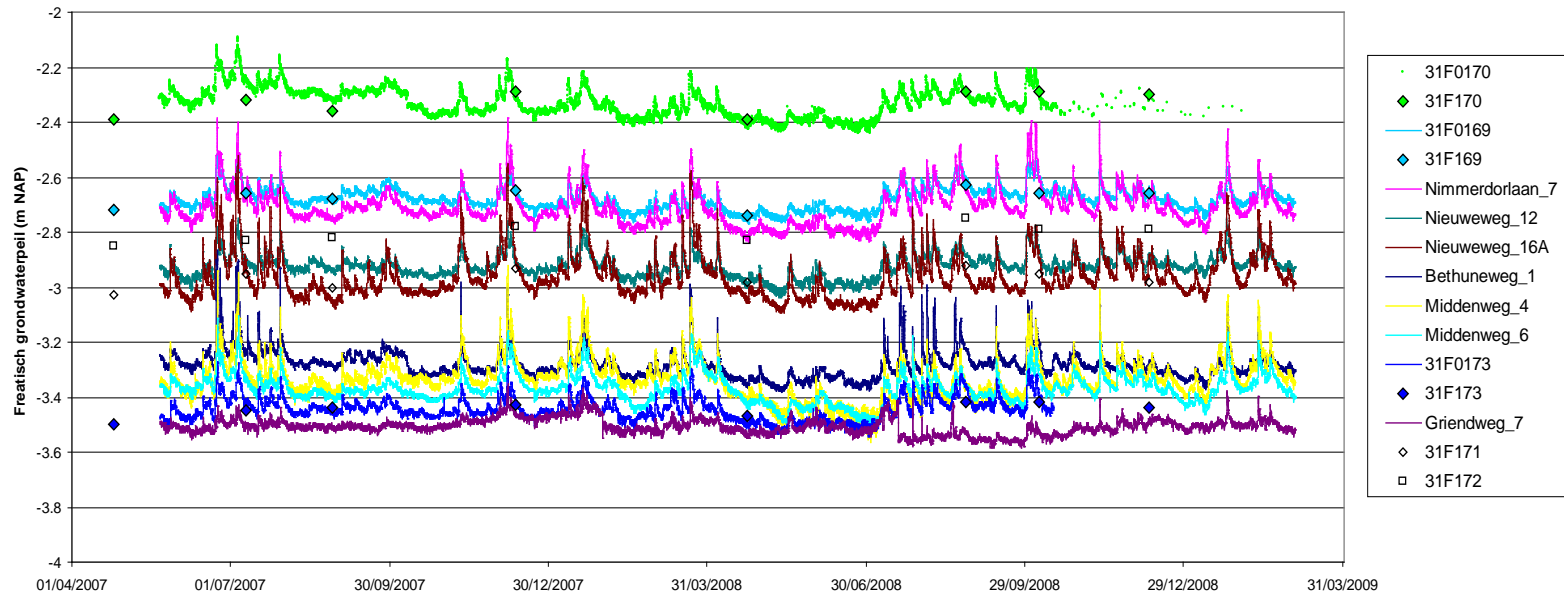
# Metingen op drie uur basis langs de IJssel



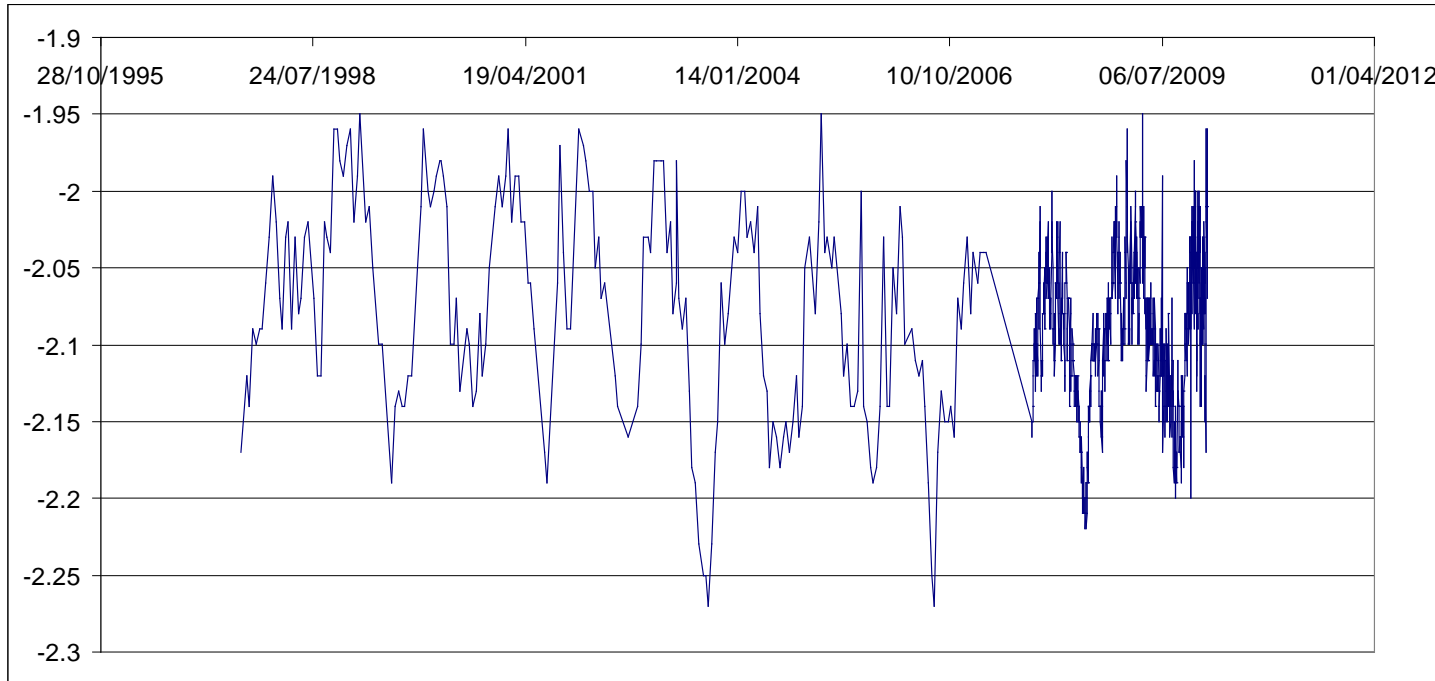
# Metingen op uurbasis: Bethunepolder



Gemeten grondwaterpeilen Bethunepolder



# Metingen 14 daagse basis origineel handmetingen





- Wat doen we en wat kan er nu ...
- GXG uit hoogfrequente metingen selecteren
- Of..

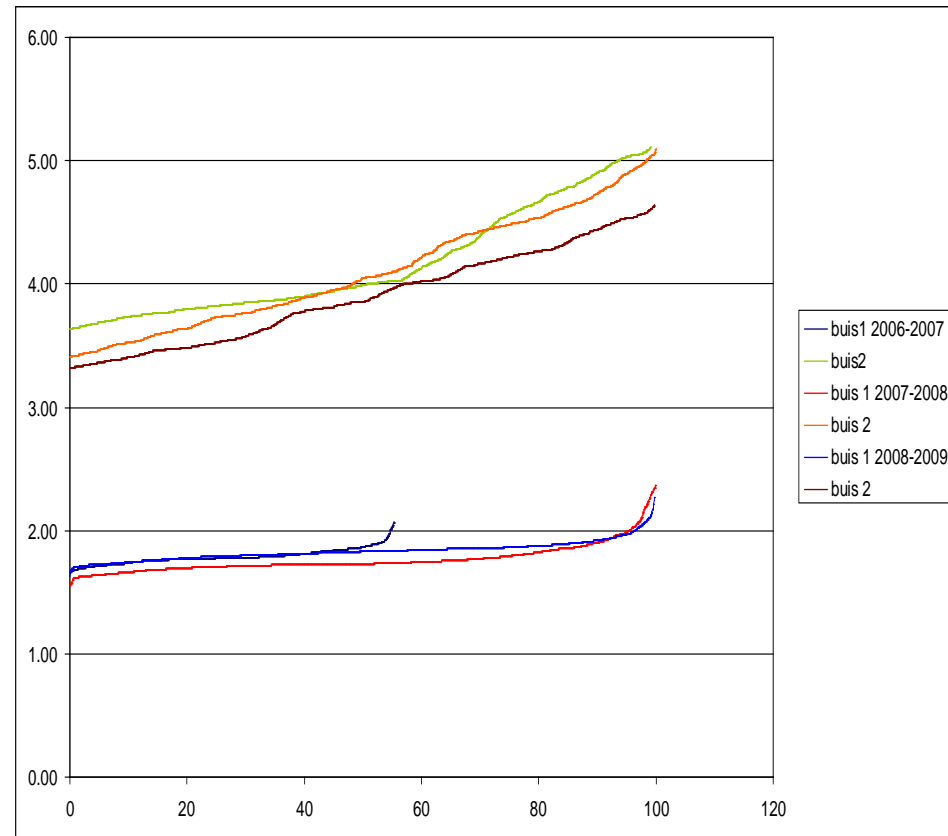
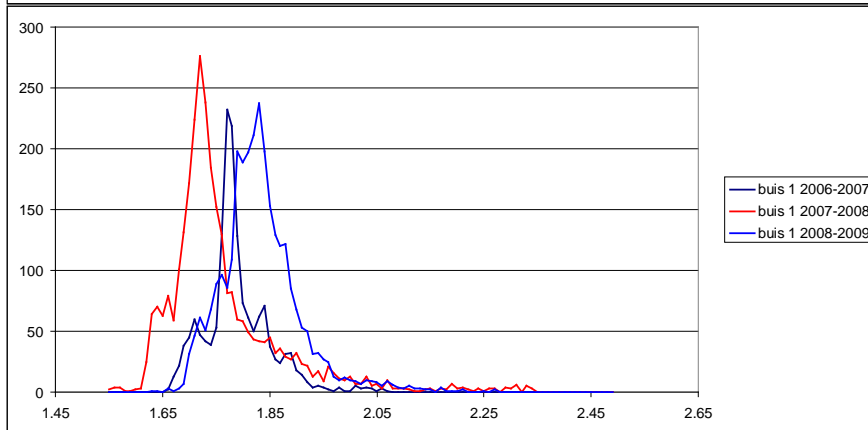
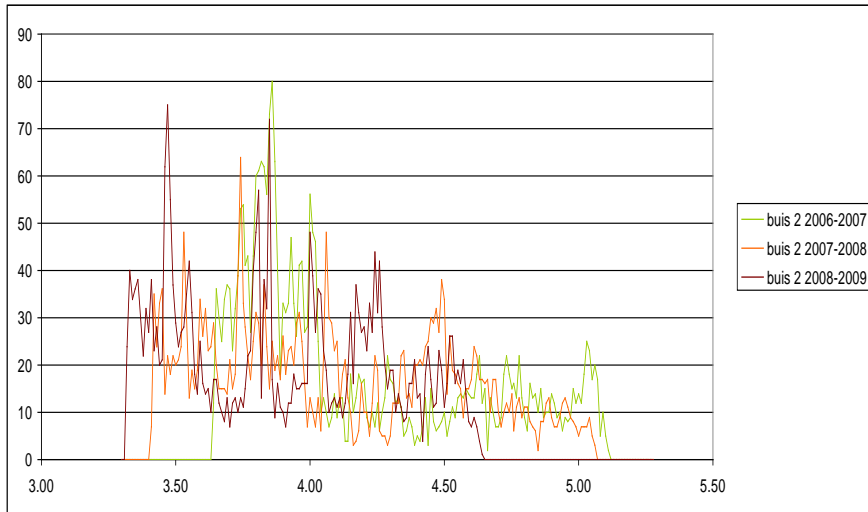


Of..

Verwerking van meetreeksen in andere overzichten:

- Bijv. Histogrammen en duurlijnen

# Bijv. Histogrammen en duurlijnen





- Discussie

De typering van deze verwerkingen standardiseren?

Zodat typeringen begrippen worden?